

치과 통합 웹 플랫폼 구축

치과 통합 **웹 플랫폼 구축**

치료 정보 안내 + 예약 관리 + 진료 상담 접수

시그널디코드의 특별한 제안

Solution01

치료 중심 콘텐츠 관리 기능

Treatment-Centered Content Management

임플란트, 교정, 보철 등 진료 항목별 정보를 체계적으로 구성하고 지속적으로 업데이트할 수 있습니다.

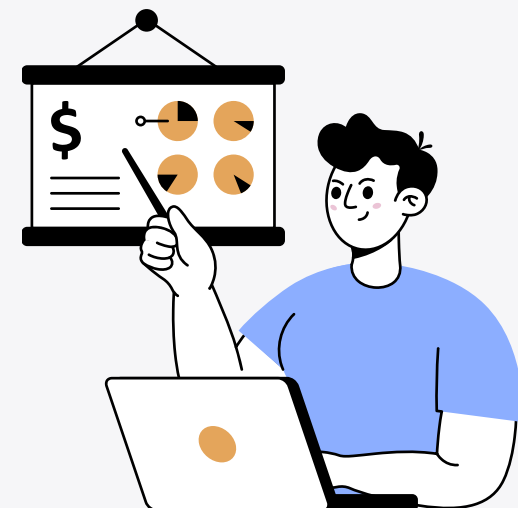


Solution02

실시간 예약 및 진료 일정 관리

Real-Time Appointment & Schedule Management

진료 예약 현황을 실시간으로 확인하고 체어 스케줄과 연동 가능한 구조로 설계합니다.



Solution03

환자 데이터 통합 관리 기능

Integrated Patient Data Management System

예약, 상담, 방문 이력 등을 통합 관리하여 환자 관리 효율을 극대화합니다.



Solution04

리뷰 및 사례 기반 신뢰 강화

Review & Case-Based Trust Enhancement

치료 사례와 환자 리뷰를 전략적으로 배치하여 신뢰도를 높이고 상담 전환을 유도합니다.



우리의 추진배경 및 필요성

진료 항목별 정보 명확화



세부 진료 항목을 명확히 구분하여 환자의 이해도를 높이고 문의 전환을 유도합니다.

명확한 정보 구조는 환자의 신뢰를 높이고, 자연스러운 상담 전환으로 이어집니다.

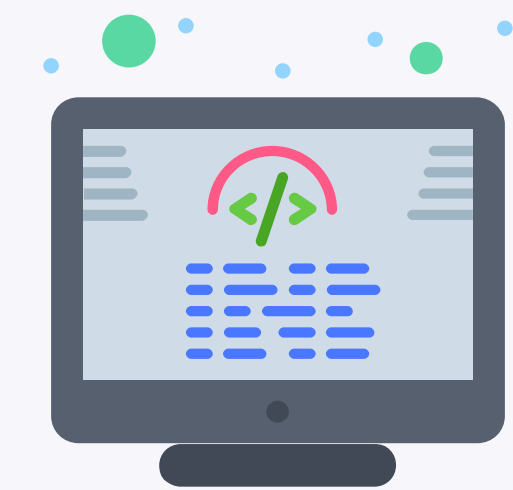
예약 및 대기 관리 효율화



예약·변경·취소 관리를 체계화하여 접수 업무 부담을 줄이고 운영 효율을 높입니다.

체계적인 예약 관리는 운영 리소스를 절감하고, 진료 집중도를 극대화합니다.

모바일 중심 접근성 강화



모바일 검색 유입 비중이 높은 치과 특성을 반영하여 빠르고 직관적인 화면 구성을 제공합니다.

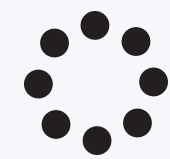
모바일 최적화는 유입을 성과로 전환하는 핵심 경쟁력이 됩니다.

사용자(고객) 주요기능



의료진 및 전문 분야 소개

교정 전문, 임플란트 전문 등 전문 진료 영역을 명확히 안내



진료 항목 상세 안내

치료 과정, 소요 기간, 통증 여부 등 환자가 궁금해하는 핵심 정보를 제공



치료 사례 및 전·후 비교

실제 치료 사례를 통해 신뢰도를 강화



온라인 예약 신청

희망 진료 과목 및 날짜 선택 후 간편 예약 접수 가능



비용 및 진료 항목 안내

치료별 예상 비용 범위를 안내하여 상담 전 심리적 부담을 완화



카카오톡 상담 연동

빠른 문의 응대를 지원



병원 위치 및 주차 안내

지도 및 주차 정보 제공으로 방문 편의성 강화



결제 및 선결제 옵션 연동(선택 적용)

비급여 진료 항목에 한해 결제 시스템 연동 가능

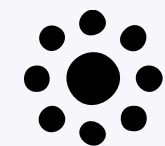
“ 진료 안내·예약·상담·결제까지 한 번에 연결하는 **통합 환자 관리 시스템**입니다.”

관리자 주요기능



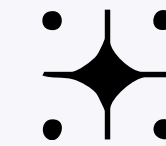
진료 콘텐츠 관리

진료 항목별 페이지 생성
및 수정 기능



예약 스케줄 관리

의료진별 스케줄 확인 및
예약 조정 기능



상담 이력 관리

문의 내역 및 응답
현황 통합 관리



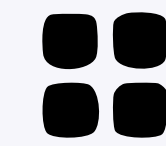
사례 이미지 관리

전·후 사진 업로드 및
노출 제어



이벤트 및 프로모션 관리

교정 이벤트, 임플란트 할인 등 프로모
션 즉시 반영 가능



방문 및 전환 통계 분석

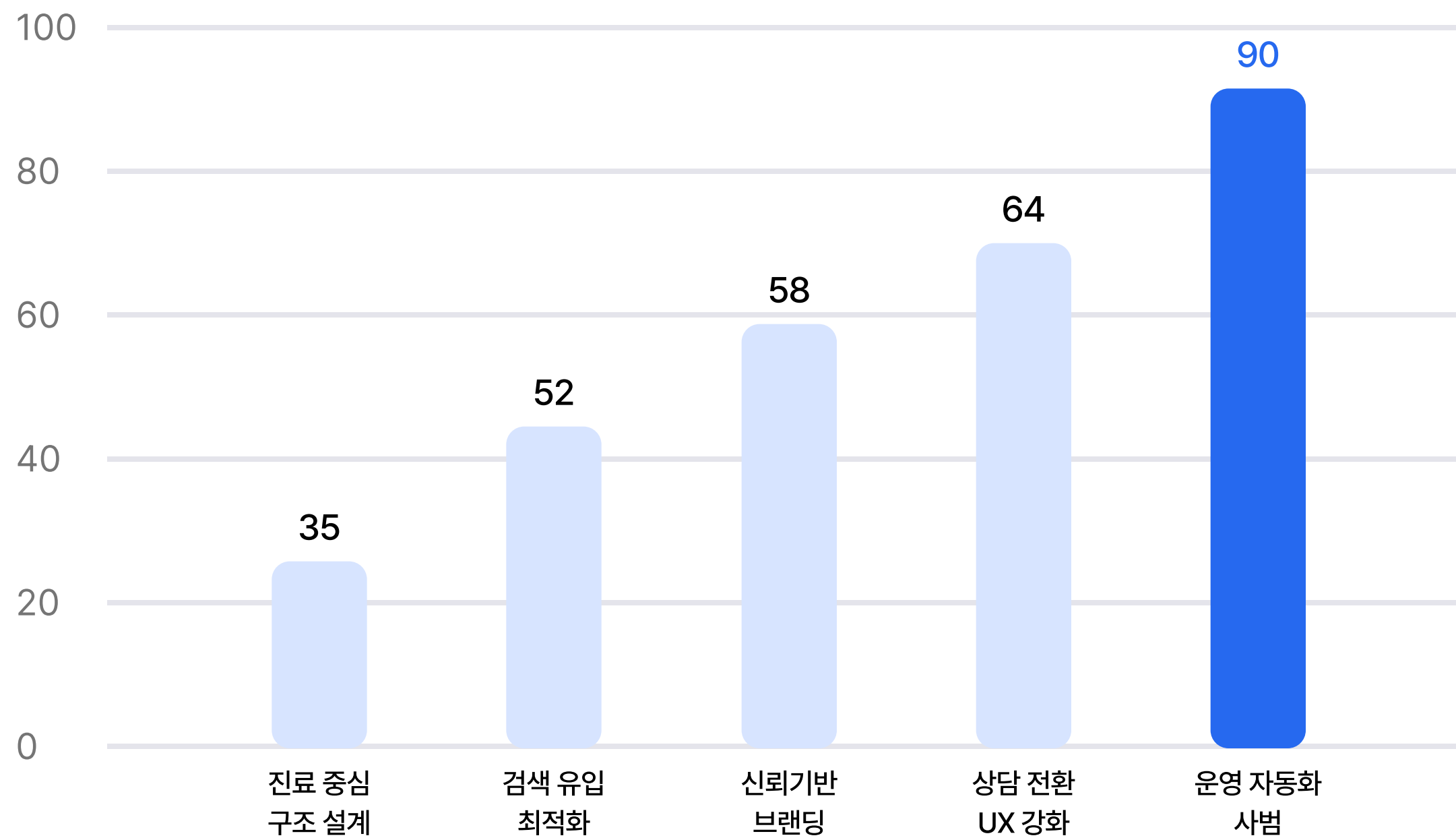
예약 전환율 및
유입 경로 분석 가능

“ 운영 전반을 한 번에 관리하는 **통합 병원 관리 시스템**입니다. ”

Platform Strengths

플랫폼 특징 및 경쟁력

전략 영역별 성과 기여도 분석



운영 자동화 시스템은 예약·상담·데이터 관리 전반을 통합함으로써 업무 효율을 구조적으로 개선하며, 그 결과 전체 성과 지표 상승에 가장 높은 기여도를 나타내고 있습니다.

통합 전략 도입 후 성과 성장 추이



각 전략 요소가 유기적으로 통합된 이후 성과 지표는 일시적 상승이 아닌 지속 가능한 구조적 성장 곡선을 형성하며 안정적인 확장 국면에 진입합니다.

architecture

운영 최적화 아키텍처 모델

01



FE (React, Vue 등)

환자 및 관리자 화면 구성

02



BE (Java+Spring 등)

예약, 상담, 진료 데이터 처리

03



DB (MySQL 등)

환자 정보, 예약 이력, 상담 내역 저장

04



CDN+Storage

치료 사례 이미지 및 콘텐츠
안정적 전달

As is To be

운영 성과 및 기대 가치

As is

01

진료 정보가 체계적이지 않으면 문의 전환율은 자연스럽게 낮아집니다.

사용자가 핵심 내용을 빠르게 이해하지 못하고, 상담으로 이어지는 흐름이 단절되고 있습니다.

02

예약 관리가 통합되지 않으면 운영 효율은 지속적으로 저하됩니다.

분산된 프로세스와 수작업 중심 운영으로 인해 접수 업무 부담이 증가하고 있습니다.

03

신뢰 요소가 부족하면 선택 경쟁에서 밀리게 됩니다.

전문성과 사례 강조가 약해 브랜드 설득력과 차별성이 충분히 전달되지 않고 있습니다.

To be

01

진료 정보가 명확하지 않으면 문의 전환이 낮아집니다.

구조화된 진료 안내로 상담 전환율을 향상시킵니다.

02

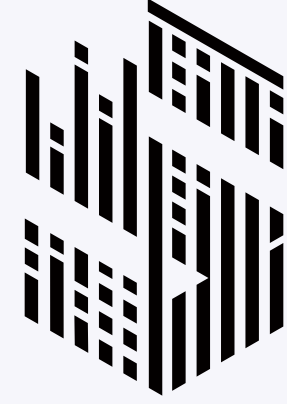
예약 관리가 체계적이지 않으면 운영 효율이 저하됩니다.

통합 예약 시스템으로 접수 업무 부담을 줄입니다.

03

신뢰 요소가 부족하면 선택 경쟁에서 밀립니다.

사례 및 전문 분야 강조로 브랜드 경쟁력을 강화합니다.



읽어주셔서 감사합니다.

지금 이 대응할 최적의 시점입니다.

통합 설계된 치과 웹 플랫폼을 구축하여 운영 효율을 높이고 예약 및 상담 전환을 안정적으로 확대합니다.